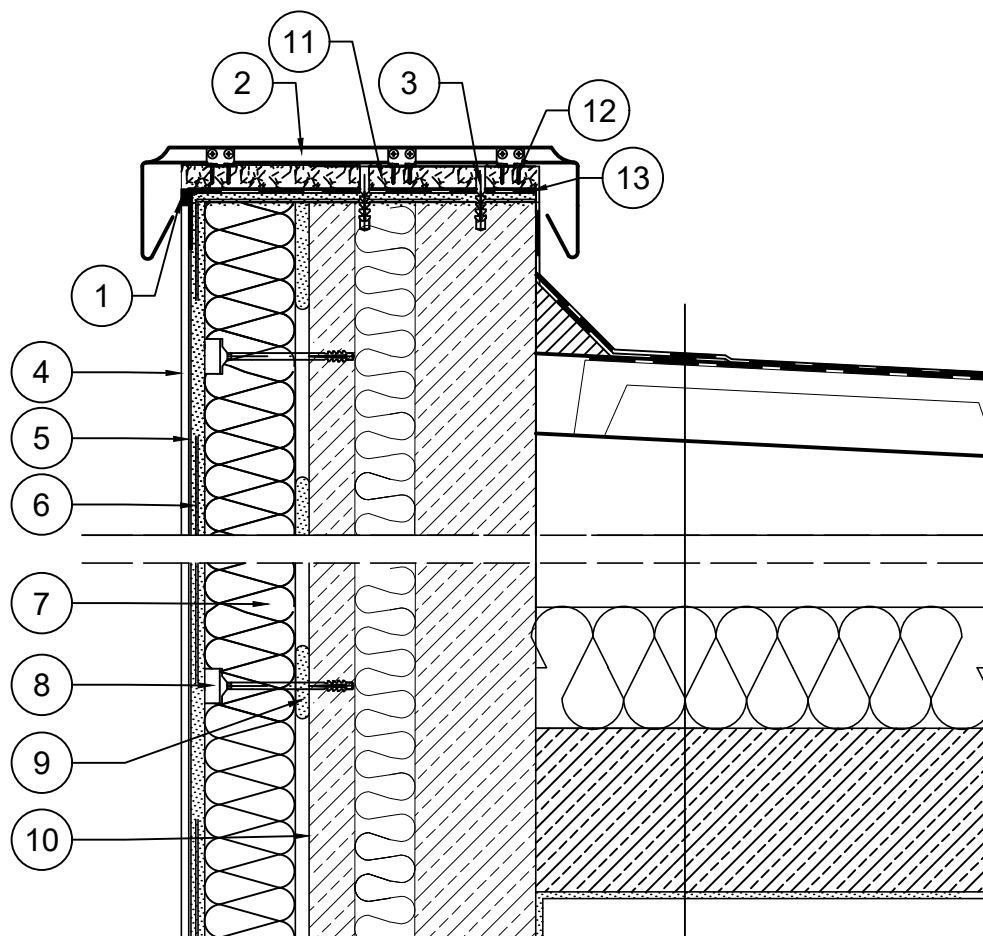


DOCIEPLENIE W OBREMBIE ATTYKI



1. Masa uszczelniająca
2. Obróbka blacharska attyki na rąbek kątowy z blachy powlekanej gr. 0,7 mm
3. Wkręt stalowy w tuleji rozprężnej
4. Cienkowarstwowy tynk silikonowy STO Silco K
5. Podkład tynkarski STO Putzgrund
6. Siatka zbrojąca z włókna szklanego wtopiona w zaprawę klejową STO Levell Uni
7. Płyta izolacji termicznej
8. Łącznik do mocowania płyt izolacji termicznej-termodybel
9. Zaprawa klejąca STO Baukleber
10. Grunt głęboko penetrujący STOPlex W
11. Płyta OSB gr. 22 mm
12. Blachowkręty ze stali nierdzewnej o dł. 27 mm
13. Papa

| |
|--|
| Pokrycie dachu |
| Istniejąca konstrukcja dachu |
| Wentylowana pustka powietrzna |
| Ocieplenie - granulat z wełny mineralnej |
| Płyta żelbetowa |

UWAGI:

Jednoczesne stosowanie materiałów różnych producentów jest niedopuszczalne!



Biurowie projektowe EKOPROBUD
43-190 Mikotów, ul. Żwirki i Wigury 65/206
tel. 501 053 972, www.ekoprobudsc.com.pl

ADRES INWESTYCJI:

Budynek mieszkalny wielorodzinny
ul. gen. Jerzego Ziętka 66
41-940 Piekary Śląskie

**REMONT BUDYNKU ZLOKALIZOWANEGO
PRZY UL. GEN. JERZEGO ZIĘTKA 66 W PIEKARACH ŚLĄSKICH**

DOCIEPLENIE W OBREMBIE ATTYKI

ARCHITEKTURA
PROJEKTOWAŁ:

mgr inż. arch. L. Witański nr upr. 743/87

PODPIS:

09-2025

SPRAWDZIŁ:

mgr inż. arch. Ł. Wengler nr. upr. 6/10/SLOKK

PODPIS:

SKALA:
1:10

OPRACOWANIE:

mgr inż. K. Krajewska

PODPIS:

NR RYS.

KIEROWNIK BIURA:

dr inż. T. Muzyczuk

PODPIS:

26